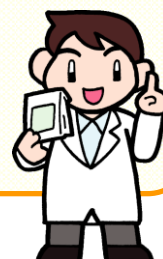
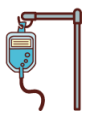


オプジーボの治療をお受けになる方へ




オプジーボは私たちがもともと持っている免疫の力を回復させることで、がんへの攻撃を高める、これまでとは異なるメカニズムに基づく『がん免疫療法』の治療薬です。



薬の名前	1日目	14日目
オプジーボ		お休み

症状や経過に合わせてお休み期間は変わります。

一日のスケジュール

	点滴時間	薬の名前	薬の働き
	10分	生理食塩水50ml	生理食塩水; 状態の観察
	30分	生理食塩水100ml オプジーボ	オプジーボ; 腫瘍の細胞分裂を抑える。
	10分	生理食塩水50ml	生理食塩水; 状態の観察

◎起こりやすい副作用について

●免疫チェックポイント阻害剤

免疫チェックポイント阻害剤の副作用はご自身の免疫機能が過剰に働くことで体のどこかに影響がでることがあります。詳しくは別紙を参照してください。



これら以外の副作用があらわれる場合もありますので、気になる症状があらわれた際には必ず医師、薬剤師または看護師にご相談ください。

担当薬剤師